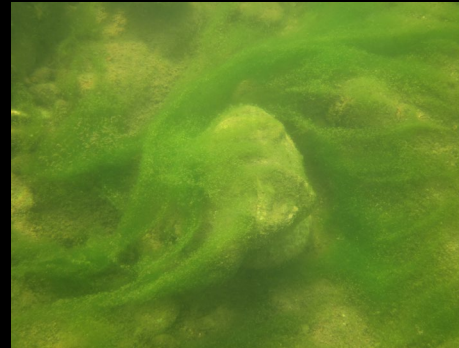
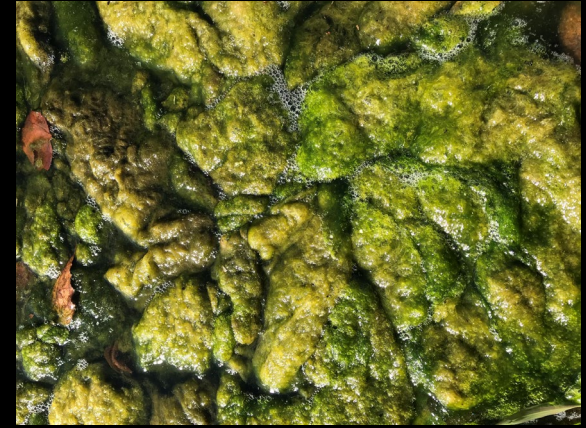


# Perspectives

## 1/ Réseau d'observation des phénomènes d'eutrophisation :

- Tous les milieux aquatiques (rivières et plans d'eau)
- Création d'un réseau d'observateurs (techniciens rivières, sciences participatives)
- Organisation de campagne de prélèvements pour caractériser les phénomènes



## 2/ Eau potable : collecte et analyse des données cyanobactéries des captages de surface

- Vulnérabilité des captages
- Anticipation pour l'utilisation de ressources complémentaires

# Perspectives

## 3/ Baignade en rivière et en plan d'eau :

Recherche de partenariats pour mettre en œuvre des expérimentations (surveillance, connaissance, efficacité des mesures de gestion)



## 4/ Poursuites des échanges avec un conseil scientifique :

- Pour mettre en œuvre et suivre les actions
- Etablir des stratégies de gestion sur le bassin versant de la Dordogne